

NEW



هیتر گازی فن دار

Gas-Fired Heater GH0618

www.energy-ind.com

حالا می‌توانیم ویلا و خانه را سریع و ایمن گرم کنیم...

- ایمنی بالا
- آسایش حرارتی
- گرمایش سریع
- راندمان بالا
- کم حجم



ایمنی:



- امکان تامین هوای احتراق از خارج محیط
- تخلیه اجباری و مطمئن محصولات احتراق از دودکش با اگزوست فن
- کنترل عملکرد آبی دودکش با سنسور فشار نصب شده روی اگزوست فن
- کنترل جریان گاز با شیر برقی تمام اتوماتیک از تولید کننده معتبر اروپایی
- نظارت بر تشکیل شعله
- مجهز به سنسور دمای حدی و عدم افزایش دمای مبدل حرارتی
- نظارت بر عدم برگشت شعله با سنسور حرارتی نوع جدید مشعل با راندمان بالا (In-shot)
- اطمینان از باز بودن مسیر مبدل حرارتی و دودکش با جریان هوا قبل و بعد از روشن شدن مشعل (جریان هوای پیش تخلیه و پس تخلیه)

آسایش:



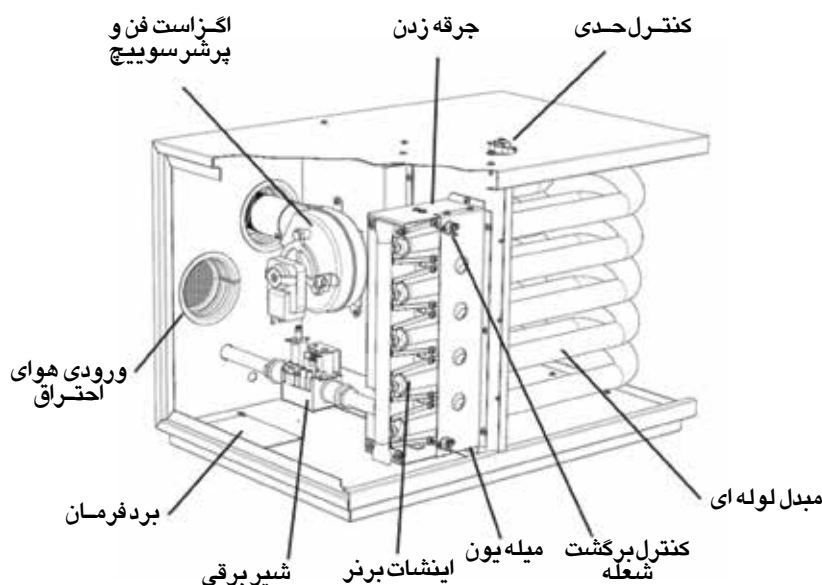
- گرمایش سریع با استفاده از پرتابه و گردش مناسب هوا بوسیله فن آکسیال
- امکان کنترل اتوماتیک (یادستی) مشعل In-shot
- اشتعال اتوماتیک با استفاده از برد الکترونیکی و جرقه زن خودکار
- صدای کارکرد کم با فن کم صدا و مشعل In-shot
- ترموستات محیطی و پیل کنترل
- قابلیت تنظیم پره های تنظیم هوادهی
- تاخیر در راه اندازی فن پس از مشعل و عدم وزش باد سرد داخل محیط

راندمان:



- راندمان حرارتی 81 %
- افزایش سطح حرارتی با استفاده از مبدل حرارتی لوله ای (Tubular)
- دوام بالا و کاهش خوردگی با استفاده از آلومینایز استیل (Aluminized steel) در مبدل حرارتی
- بازده احتراق بالا با استفاده از مشعل های جدید In-shot برای هر مبدل حرارتی
- تنظیم هوای اضافی (Excess air) برای احتراق با اگزوست فن

شماتیک جانمایی قطعات اصلی



۱- تامین هوای احتراق از بیرون مشترک با خروج محصولات احتراق از دودکش دو جداره

در شرایط نصب هیترا که فضا دارای عایق بندی کامل است و نفوذ طبیعی هوا به داخل فضا کم است یا حجم فضا کوچک است هوای احتراق از بیرون تامین شده و محصولات احتراق همزمان خارج می شود. (شکل زیر)



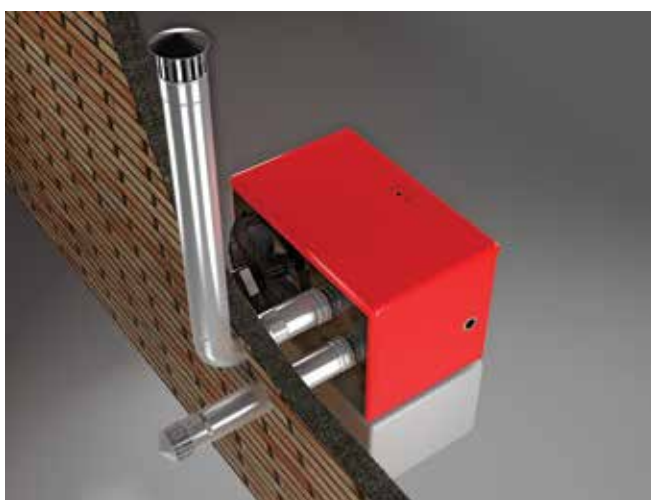
۲- خروج محصولات احتراق از دودکش و تامین هوای احتراق از داخل محیط

در فضاهایی که نفوذ هوا به داخل برای تامین هوای احتراق کفایت می کند می توان محصولات احتراق را از دودکش خارج و هوای احتراق را از داخل تامین کرد.



۳- تامین هوای احتراق از بیرون، غیر مشترک با خروج محصولات احتراق از دودکش

در این حالت نصب دودکش محصولات احتراق را به خارج از فضا هدایت می کند و مسیر هوای احتراق از بیرون جداگانه تامین می نماید.



گاز طبیعی NG	نوع سوخت
18000	توان حرارتی ورودی (کیلو کالری در ساعت)
1500	میزان هوادهی (متر مکعب در ساعت)
81	راندمان حرارتی (درصد)
4	میزان پرتابه هوا (متر)
1.9	مصرف سوخت (متر مکعب در ساعت)
1PH/220v/1A/50Hz	مشخصات برق (فاز، ولتاژ، آمپر، فرکانس)
10	قطر دودکش (cm)
10	قطر ورودی هوا (cm)
45	میزان صدا dBA
45	وزن (کیلو گرم)


www.energy-ind.com

تهران، خیابان جمهوری اسلامی، مقابل ساختمان آلومینیوم، شماره ۶۸۱
 واحد ۳۶ / تلفن: ۶۱۴۴۴ / فکس: ۶۶۷۰۱۳۷۶
 کارخانه: تهران، کیلومتر ۷ جاده قم، باقرشهر، بعد از آتش نشانی
 خیابان انرژی / تلفن: ۶۱۴۴۲۲۴۴ / فکس: ۵۵۲۰۲۰۱۹

